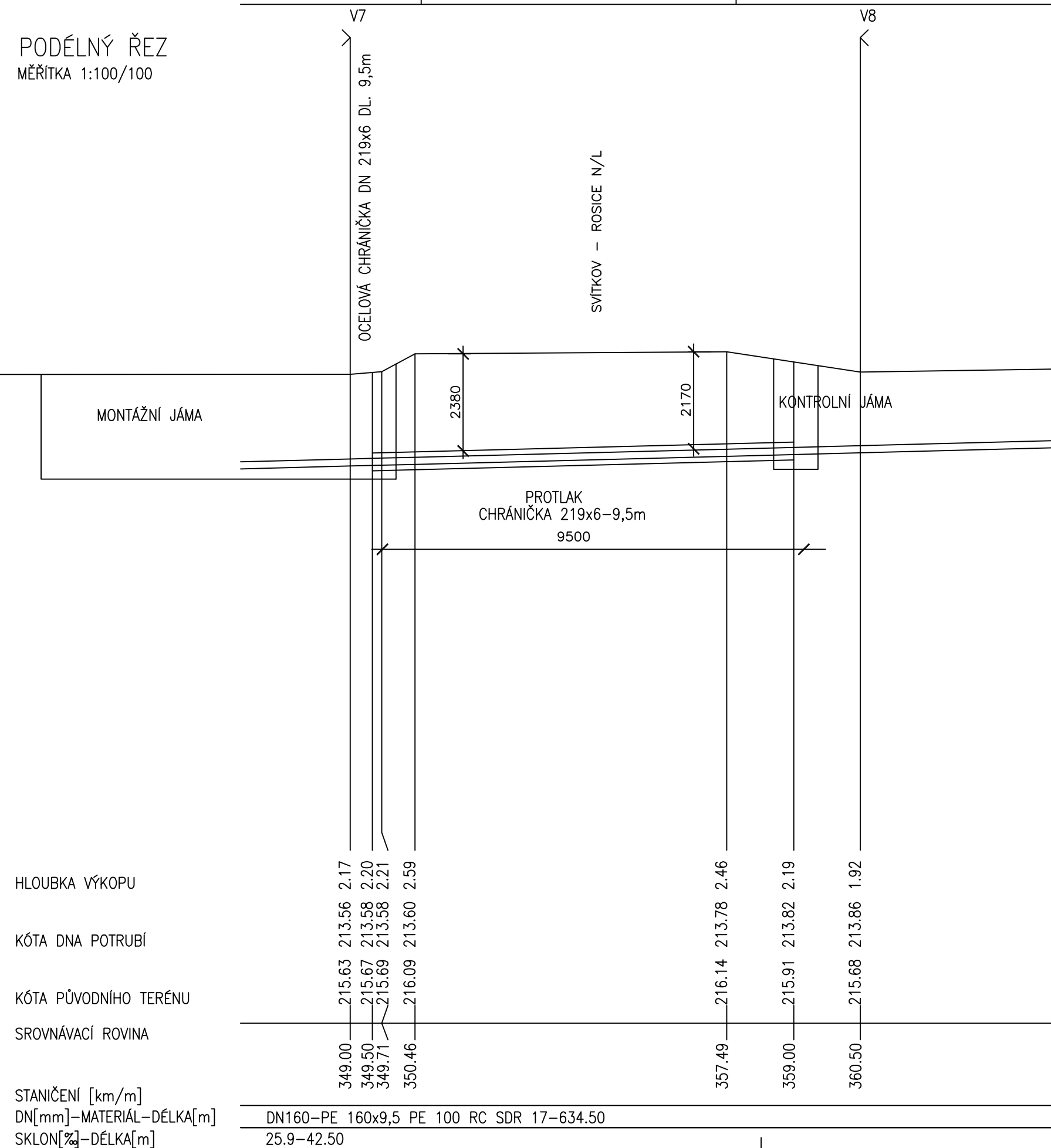
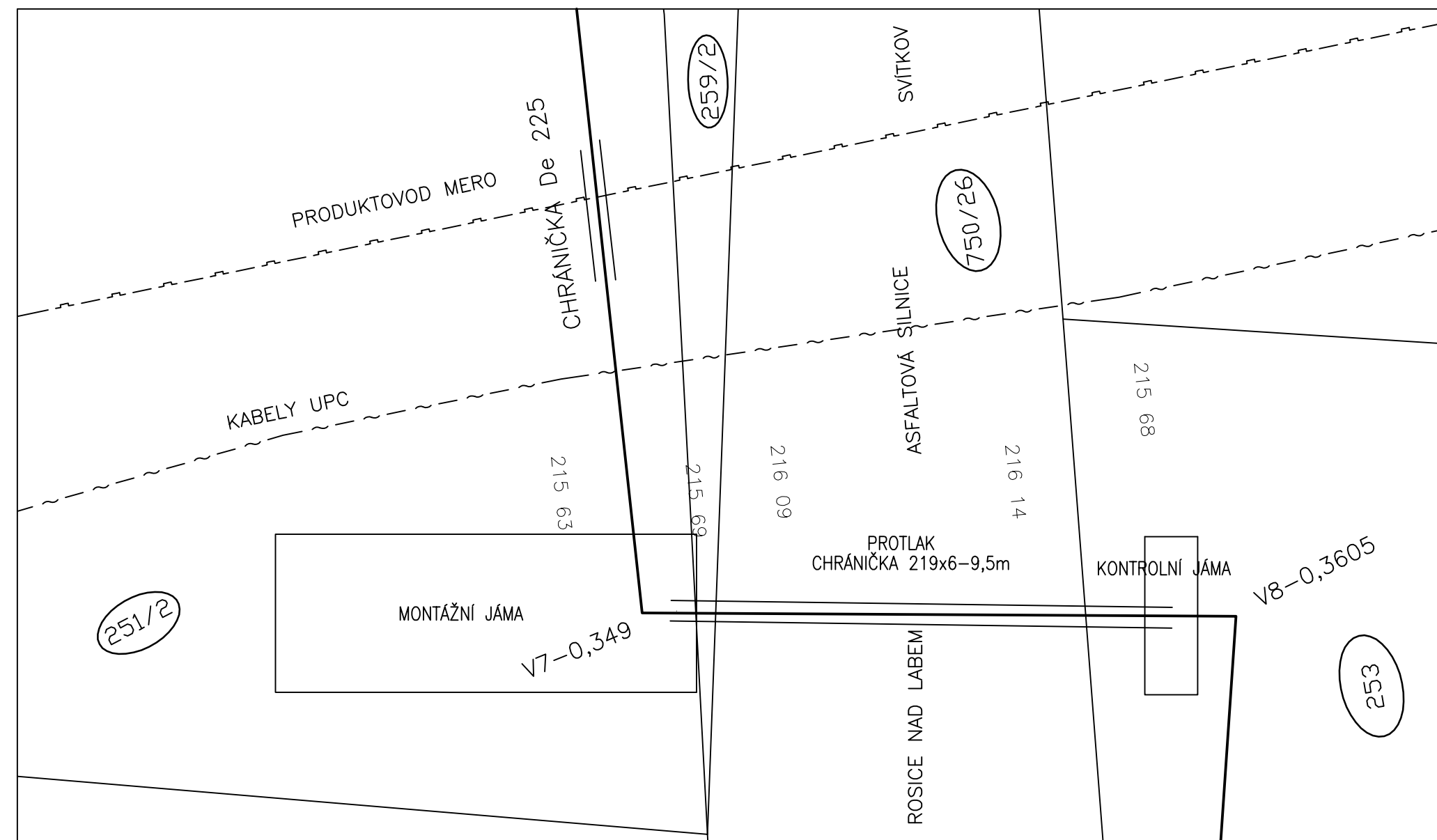


KATASTRY  
PARCELNÍ ČÍSLA  
DRUH POVRCHU

SVÍTKOV			
251/2	750/26	750/21	253
POLE	ASFALTOVÁ SILNICE		POLE




MĚŘÍTKO 1:100



PODZEMNÍ VEDENÍ JSOU ZAKRESLENA INFORMATIVNĚ.  
PŘED ZAPOČETÍM STAVBY JE NUTNÉ PROVÉST JEJICH PŘESNÉ VYTYČENÍ.  
V PROSTORU SE NACHÁZEJÍ PŘÍPOJKY MAJITELŮ NEMOVITOSTÍ

SOUŘADNICOVÝ SYSTÉM JSTK  
VÝŠKOVÝ SYSTÉM BPV

Projektant	Vypracoval	Kontroloval	Projektant:
Ladislav Konvalina	Ladislav Konvalina		VK PROJEKT, spol. s r.o.
			Teplého 2014, 530 02 Pardubice
Obec: Pardubice			DÍČ: CZ64826431
Investor: Vodovody a kanalizace Pardubice a.s.			tel.: 466 335 012
			e-mail: vkprojekt@centrum.cz
PARDUBICE, PROPOJENÍ VODOVONÍCH ŘADŮ SVÍTKOV - ROSICE NAD LABEM IO 01 VODOVODNÍ ŘAD			Druh dokumentace
			DPS
			Datum
			02/2015
			Číslo zakázky
			531/2-07
			Počet formátů
			3A4
PROTLAK POD KOMUNIKACÍ V KM 0,3495-0,359			Měřítko:
			1: 100/100
			Číslo přílohy:
			D. 1. OS